

BSP 63A – 125A – 250A BOITE SOUTERRAINE À PRISE DE COURANT

CARACTERISTIQUES TECHNIQUES



Les bornes souterraines permettent le raccordement provisoire d'une armoire ou d'un coffret forain, au réseau électrique enterré, après un point de livraison, comme par exemple une armoire tarif jaune.

La connexion s'effectue à l'aide d'une prise de courant tétra-polaire + Terre 3 calibres proposés :

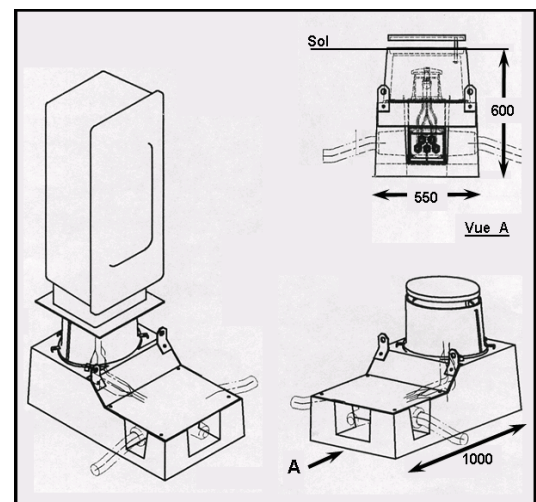
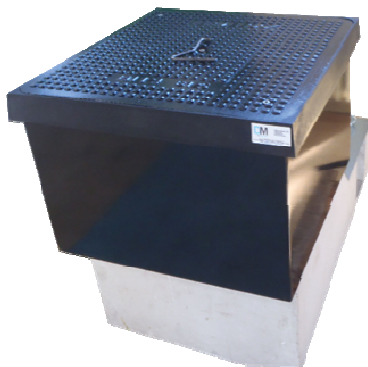
- BSP 63A
- BSP 125A
- BSP 250A

Le corps en béton préfabriqué constitue l'assise du regard et son couvercle de résistance mécanique **B125, C250** ou **D400** selon la norme EN 124 donnant accès à la prise de courant permet de recevoir le coffret forain, et de le connecter via sa fiche mobile.

Une liaison de 2 mètres en câbles souples est raccordée sur la prise permettant le raccordement au réseau par une boîte à couler. Le caisson est entièrement étanche ainsi que le tampon. La fixation de l'armoire se fait à l'aide de deux élingues métalliques. Un bouchon placé au fond du caisson permet la vidange.

Consignes d'utilisation

Pour respecter le mode opératoire, lors de son utilisation, l'armoire métallique doit impérativement être positionnée au-dessus de la boîte souterraine et être arrimée. Lorsqu'elle n'est plus utilisée, les connexions de la boîte devront être recouvertes de la plaque en composite prévue à cet effet.



RACCORDEMENT FORAIN

ARMOIRE MÉTALLIQUE DE DISTRIBUTION FORAINE AMOVIBLE POUR IMPLANTATION SUR BSP



Ces armoires sont conçues pour une implantation harmonieuse et discrète dans les lieux publics et sont destinées aux environnements à forts risques de dégradation. Leur résistance à la corrosion et leur étanchéité les rendent particulièrement adaptées à une utilisation en extérieur.

CARACTERISTIQUES TECHNIQUES

Destinées à être **reliées par câbles et connecteurs sécurisés à une borne BSP**
 Un ou deux compartiments munis de portes articulées sur pivots en acier inoxydable, équipées d'une **trappe passe-câble** autorisant les branchements portes fermées
 Tôle d'acier galvanisé d'épaisseur 15/10ème
 Peinture époxy thermo-laquée RAL1015 (ivoire), ou autres teintes sur demande
 Indice de protection IP44 selon la norme NFC-20010
 Ventilations naturelles hautes et basses
 Prévue pour recevoir une platine en contreplaqué CTBX
 Fiche mâle intérieure à l'armoire ou extérieure avec rallonge et dévidoir
 Elingues d'arrimage de l'armoire sur la BSP

OPTIONS

Poignées latérales, anneaux de levage ou autres systèmes de manutention
 Patins INOX pour une utilisation temporaire polyvalente sur tous les terrains
 Peinture anti-graffitis
 Serrure triangle avec canon de cadénassage
 Serrure triangle 3 points avec canon de cadénassage
 Serrure Dény® ou Thirard® (numéro à préciser)
 Serrure à clé n° 333, 405, 455, etc. (autre sur demande)
 Interrupteur « coup de poing » d'arrêt d'urgence
 Ensemble -Eclairage - PC - Chauffage, avec protection différentielle
PC, EQUIPEMENTS et dimensions spéciales (Nous consulter)



RACCORDEMENT FORAIN